

HL7/IHE-Jahrestagung

IHE-XDS und KDL im Kontext elektronischen-Vorgangsübermittlungs- Vereinbarung (eVV) – Chancen und Herausforderungen

19. Oktober 2023

Annett Müller, M.A.

Vorsitzende DVMD e.V., Hirschberg
Leitung AG Weiterentwicklung KDL

e lektronische

V organgübermittlungs-

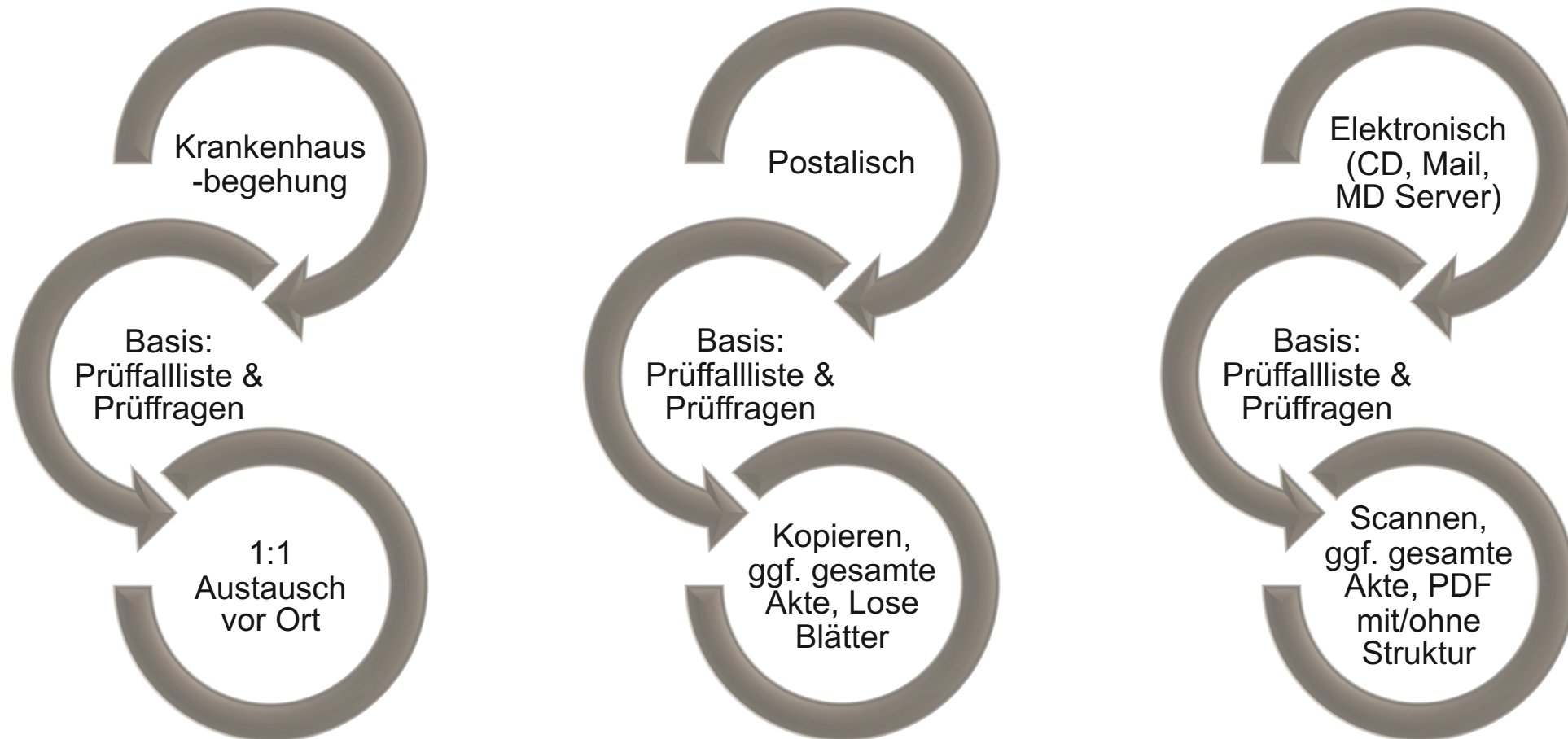
V ereinbarung

REST-API, Down-/Upload, LE-Portal

Medizinischer Dienst ↔ Krankenhaus

DKG ↔ GKV-Spitzenverband

Vorgang: Bereitstellung von medizinischen Unterlagen (vor eVV)



Semantische Interoperabilität in der eVV (1)

 Stand: 29.04.2022
 Version 1.2

Seite 7 von 14

3. Kodierung/Mapping der Dokumente

Die nachstehende Tabelle bildet die von den MD in der Regel angeforderten Dokumente auf die Dokumentenattribute nach IHE ab. Im Datenaustausch wird der title mittels eines Schlüsselwertes übertragen.

Lässt sich ein Dokument durch das Krankenhaus, bei der Dokumentenübermittlung an den MD, nicht einer der im Wertebereich der nachfolgenden Tabelle 2 spezifizierten inhaltlichen Klassen zuordnen oder liegen andere relevante Dokumente vor, besteht die Möglichkeit einen eigenen, aussagefähigen MD Dokumententyp/Beschreibung (title) für das entsprechende Dokument zu vergeben. Diese sind in der nachfolgenden Tabelle gelb markiert. Ab dem 01.01.2024 werden von den Krankenhäusern alle Dokumente gemäß der Spezifikation von IHE Deutschland e. V.¹ (classCode, typeCode, eventCodeList) kodiert.

Tabelle 2: Mapping

MD Dokumententyp/Beschreibung (title)	documentType (Legacy)	classCode	typeCode	eventCodeList (KDL)	KDL - Beschreibung (informativ)
Anamnese/Krankengeschichte	KHB	DUR	AUFN	AU010101	Anamnesebogen
Ärztliche Verlaufsdokumentation	KHB	BRI	BERI	AD010110	Ärztlicher Verlaufsbericht
Arztbrief (Einweiser/Überweiser)	KHB	BRI	BERI	AD010199	Sonstiger Arztbericht
Aufnahmebefund	KHB	ADM	AUFN	AU010103	Aufnahmebogen
Befund extern	KHB	BEF	BEFU	AD020208	Befund extern
Beurlaubung	KHB	ADM	BESC	AD020102	Beurlaubung
Entlassung gegen ärztlichen Rat	KHB	ADM	EINW	AM050108	Entlassung gegen ärztlichen Rat
Einweisung	KHB	VER	AUFN	AU050101	Verordnung von Krankenhausbehandlung



Quelle: DKG (2022): Anhang 1 zur Anlage 1 zur eVV

https://www.dkgev.de/fileadmin/default/Mediapool/2_Themen/2.1_Digitalisierung_Daten/2.1.3_Elektronische_Datenuebermittlung/2.1.3.4_Datenuebermittlung_mit_dem_MD/2022_04_29_DTA_MD-KH_eVV_Anlage_1_Anhang_V.1.2_final.pdf. Stand: 12.10.2023

Semantische Interoperabilität in der eVV (2)

Mapping von KDL nach IHE-XDS TypeCode

Mapping from [valueset-kdl](https://art-decor.org/art-decor/decor-valuesets--ihede-valueset-kdl) to [https://art-decor.org/art-decor/decor-valuesets--ihede-](https://art-decor.org/art-decor/decor-valuesets--ihede-valueset-kdl)

Source	Equivalence	Destination
AD010101 (Ärztliche Stellungnahme)	wider	BERI (Arztberichte)
AD010102 (Durchgangsarztbericht)	wider	BERI (Arztberichte)
AD010103 (Entlassungsbericht intern)	wider	BERI (Arztberichte)
AD010104 (Entlassungsbericht extern)	wider	BERI (Arztberichte)
AD010105 (Reha-Bericht)	wider	BERI (Arztberichte)
AD010106 (Verlegungsbericht intern)	wider	BERI (Arztberichte)
AD010107 (Verlegungsbericht extern)	wider	BERI (Arztberichte)
AD010108 (Vorläufiger Arztbericht)	wider	BERI (Arztberichte)
AD010109 (Ärztlicher Befundbericht)	wider	BERI (Arztberichte)
AD010110 (Ärztlicher Verlaufsbericht)	wider	BERI (Arztberichte)
AD010111 (Ambulanzbrief)	wider	BERI (Arztberichte)
AD010112 (Kurzarztbrief)	wider	BERI (Arztberichte)
AD010113 (Nachschaubericht)	wider	BERI (Arztberichte)
AD010114 (Interventionsbericht)	wider	BERI (Arztberichte)
AD010199 (Sonstiger Arztbericht)	wider	BERI (Arztberichte)

Quelle: DVMD (2023): Mapping von KDL nach IHE-XDS TypeCode.
<https://simplifier.net/guide/kdl-implementierungsleitfaden-2023?version=current>. Stand: 12.10.2023

Klinische

**Fokus: Klinik,
Auch: Ambulanz, Geriatrie, Reha, Forschung**

Dokumentenklassen-

**Hyperonyme für Bezeichnungen der
Behandlungsdokumentation**

Liste

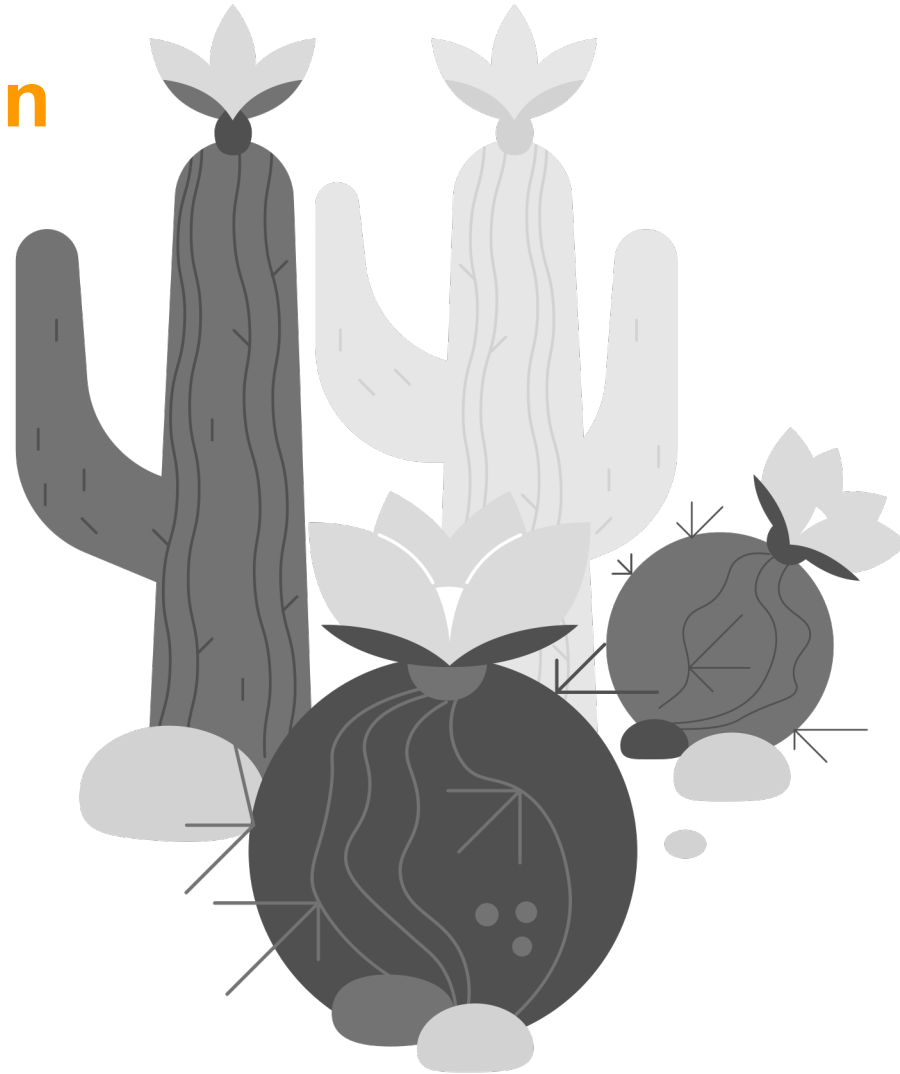
**von der „einfachen Liste“ zum
Klassifikationssystem**

Aufbau als monohierarchische Klassifikation

Notation		Bezeichnung - Klassen					
AU		Aufnahme					
AD		Arztdokumentation					
DG		Diagnostik					
LB	Labor	Notation		Bezeichnung - Unterklassen			
PT	Pathologie	AU0101	Aufnahmedokumente				
OP	Operation	AU1901	Rettungsstelle				
...		AD0101	Arztberichte				
n = 13*		AD0201	Bescheinigung	Notation		Bezeichnung - Dokumententypklassen	
		AD0202	Befunderhebung	AU010101	Anamnesebogen		
		...		AU010102	Anmeldung Aufnahme		
		n = 57*		AD010103	Entlassungsbericht intern		
				AD010105	Reha-Bericht		
				...			
				n = 407*			


*KDL-2023

Herausforderungen im Kontext eVV



MD-Title vs. KDL – *nur mal EIN Beispiel*

MD-Dokumententyp	classCode	typeCode	KDL-Kode
Einwilligung (OP, <u>Anästhesie</u> , Eingriff)	ADM	EINW	AM010304 Aufklärungsbogen Behandlung
Prämedikationsbogen	ADM	ANAE	AM010301 Anästhesie- aufklärungsbogen



Fehlinterpretationen

Unsicherheit

Fehlende Akzeptanz

Intransparenz

Roadmap LE-Portal

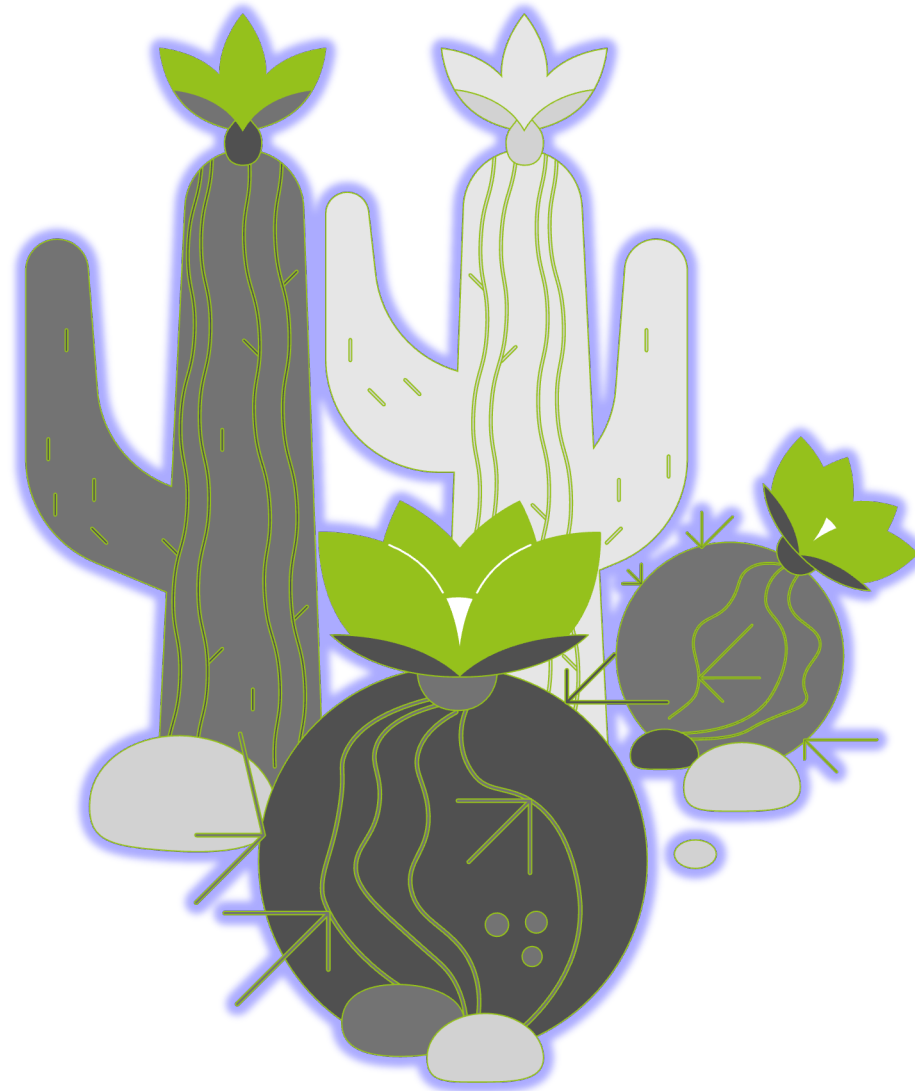
Drohungen

Angst

Prozesse

Personelle Ressourcen

Chancen



Erster Dokumentenaustausch mit Verwendung von semantischen Standards in einem konkreten Anwendungsfall

Krankenhaus

- ✓ Standardisierung der Behandlungsdokumentation
- ✓ Entlastung des Medizincontrollings
- ✓ Basis für ISiK und ePA

Medizinische Dienste

- ✓ bessere Orientierung innerhalb der eingereichten Dokumente
- ✓ konkrete Anforderung von Unterlagen

IHE-D und DVMD

- ✓ Feedback aus der praktischen Anwendung

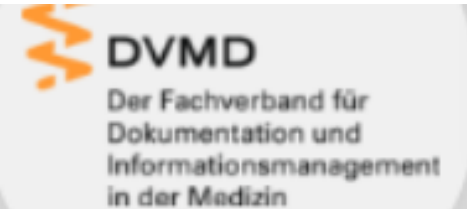
Vielen Dank für Ihre Aufmerksamkeit und bis bald!

Safe the Date

HANNOVER | DIENSTAG, 7. MAI 2024 BIS MITTWOCH, 8. MAI 2024

DVMD-Fachtagung 2024

»Garbage In, Garbage Out? – Nicht mit uns«



Beitragseinreichung ist noch geöffnet